

Comune di Castel San Pietro		
Posta	N° docu.:	2025.01922
	Ricevuto il:	04.08.25
	Desc. amministr.:	UTC
Risoluzioni	Dicastero:	
	Dest. politico:	AP
	Segla/Arg.:	
	N° docu.:	
	Seduta del:	

Lodevole
Municipio di Castel San Pietro
Ufficio tecnico comunale
Via alla Chiesa 10
6874 Castel San Pietro

Mendrisio / Chiasso, 30 luglio 2025

Domanda di costruzione

Mappale no. 1883 e 1880 RFD di Castel San Pietro

Proprietà: MKS PAMP SA, Promenade de Saint-Antoine 10, 1211 - Ginevra

Istante: MKS PAMP SA, Via alle Zocche 1, 6874 - Castel San Pietro

Egregi Signori,

in allegato vi inviamo cinque copie dell'incarto relativo alla domanda di costruzione di un nuovo edificio industriale sul mappale n. 1183 e 1180 nel Comune di Castel San Pietro.

Rimaniamo a vostra disposizione per eventuali chiarimenti, nel mentre ci è grata l'occasione per porgervi cordiali saluti.



arch. Paolo Andreani

Allegati: incarti citati

Domanda di costruzione
Luglio 2025

Ampliamento edificio industriale - mappale no. 1183 e 1180 R.F.D di Castel San Pietro

Proprietà: MKS PAMP SA
Promenade de Saint-Antoine 10
1211 - Ginevra

Liess-Shakarchi Karma
James Emmett

Shakarchi Marwan
SA
Marwan Shakarchi (Jul 24, 2025 14:04:51 GMT+1)

Istante: MKS PAMP SA
Via alle Zocche 1
6874 - Castel San Pietro

Phaedon Stamatopoulos (Jul 25, 2025 09:35:09 GMT+3)

Mario Orsini (Jul 24, 2025 16:20:35 GMT+2)

Progettisti: Mario Botta Architetti
Via Beroldingen 26
6850 - Mendrisio

Paolo Andreani Architetti
Via Livio 24
6830 - Chiasso

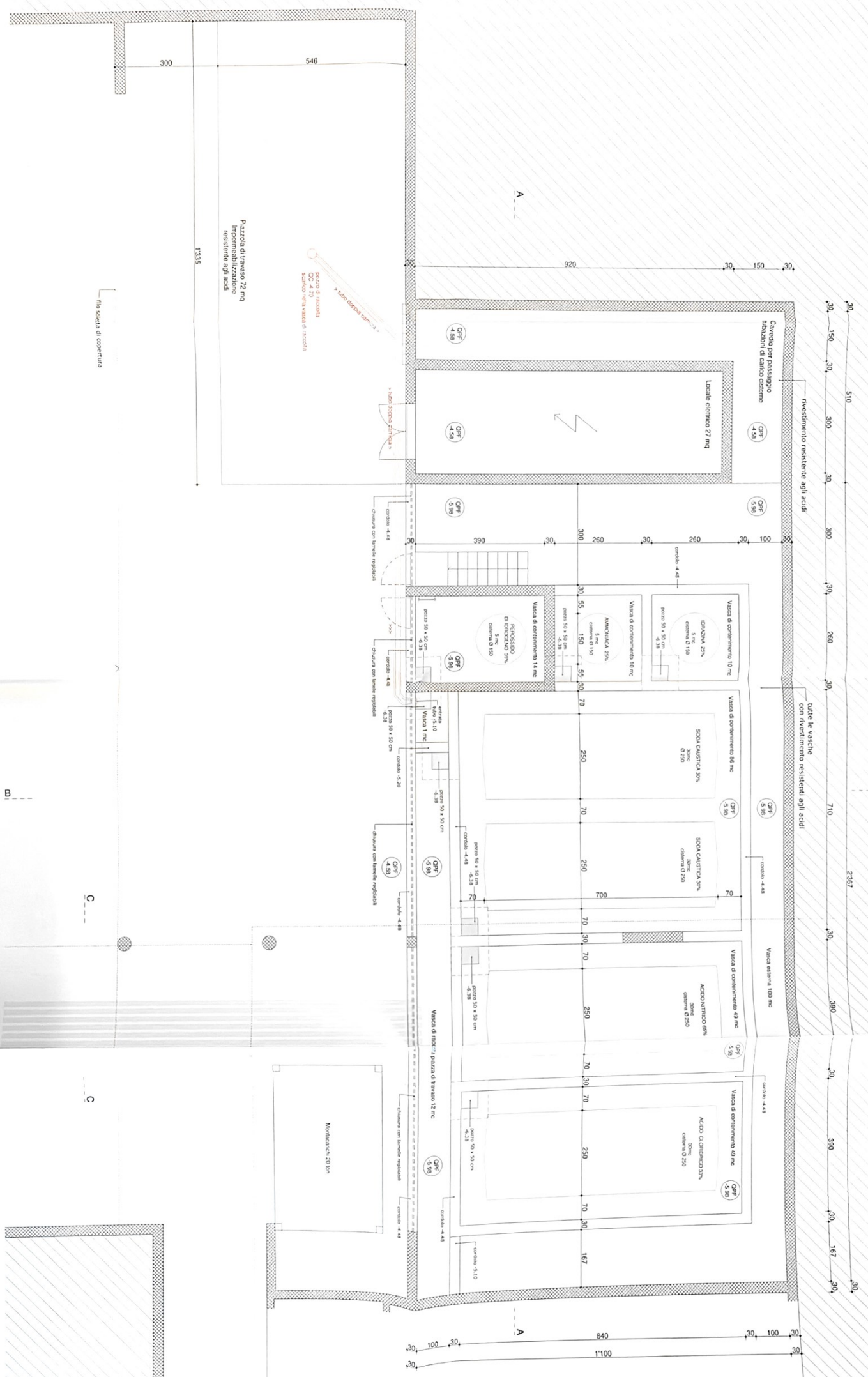
Mario Botta

PA

Le firme hanno valore per i documenti che compongono la domanda di costruzione, elencati di seguito:

1. Formulari
 - modulo domanda di costruzione
 - modulo delle caratteristiche dell'edificio
 - formulario smaltimento rifiuti
2. Planimetrie
 - carta nazionale 1:25000
 - rilievo geometra 1:1000
 - planimetria 1:1000
3. Progetto
 - relazione tecnica
 - fabbisogno posteggi
 - indice di occupazione, indice di edificabilità, area verde
 - volume SIA 416
 - piante, sezioni e prospetti 1:100
4. Incarto canalizzazioni
 - formulario canalizzazioni
 - estratto canalizzazioni
 - piano situazione canalizzazioni 1:500
 - piano canalizzazioni 1:100 / 1:200
5. Allegati
 - incarto energia / verifica protezione fonica
 - attestato antincendio
 - rapporto impatto ambientale
 - relazione tecnica attività impianti
 - relazione interna parco serbatoi
 - dettaglio parco serbatoi

La proprietà MKS PAMP SA, Ginevra conferisce, altresì, procura all'istante MKS PAMP SA, Succursale Ticino, a sottoscrivere ogni altro documento necessario ai fini della domanda di costruzione.



Piazzola di lavoro 72 mq
Impermabilizzazione
resistente agli acidi

filo lediera di copertura

tubo doppio con 3"
tubo idrogeno zincato
Pozzo di raccolta
OC 4 T0
spazzatura

investimento resistente agli acidi

tutte le vasche
con rivestimento resistente agli acidi

Vasca esterna 100 mc

Vasca di contenimento 69 mc

Vasca di contenimento 12 mc

Montaceneri 20 ton

Locale elettrico 27 mq

Cambio per passaggio
tubazioni di carico cedere

Vasca di contenimento 10 mc

Vasca di contenimento 10 mc

Vasca di contenimento 14 mc

Vasca di contenimento 86 mc

Vasca di contenimento 48 mc

Vasca di contenimento 10 mc

Vasca di contenimento 10 mc

Vasca di contenimento 10 mc

Vasca di contenimento 10 mc

Vasca di contenimento 10 mc

Vasca di contenimento 10 mc

Vasca di contenimento 10 mc

Vasca di contenimento 10 mc

Vasca di contenimento 10 mc

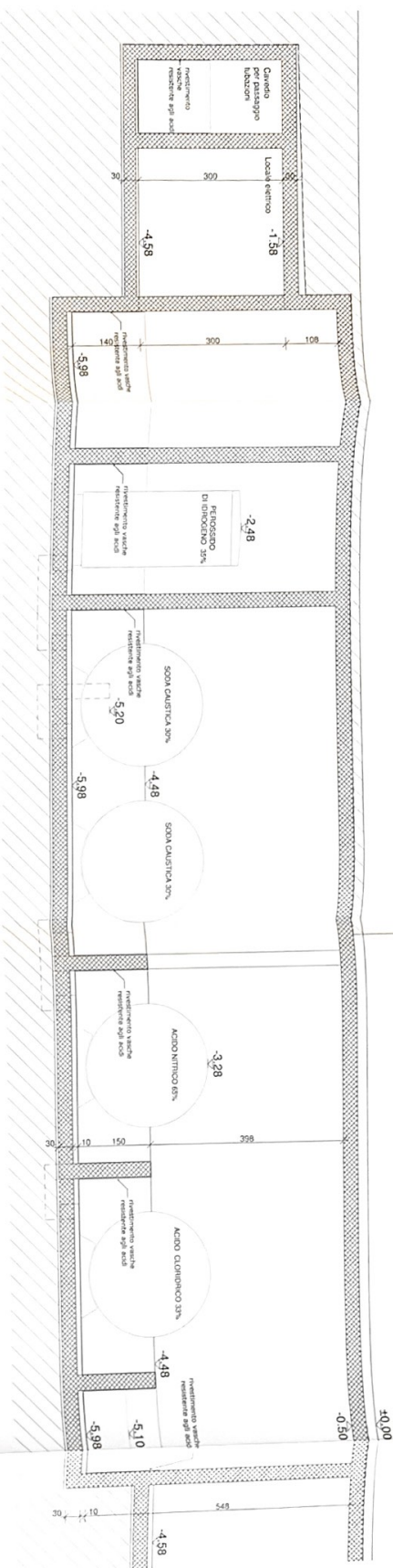
Vasca di contenimento 10 mc

Vasca di contenimento 10 mc

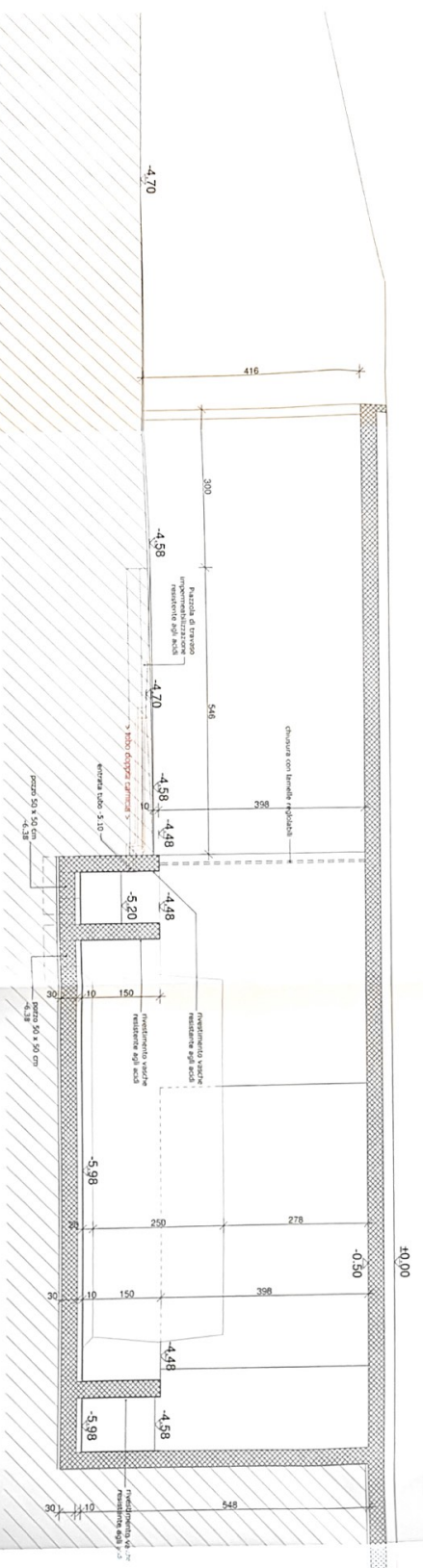
Vasca di contenimento 10 mc

Vasca di contenimento 10 mc

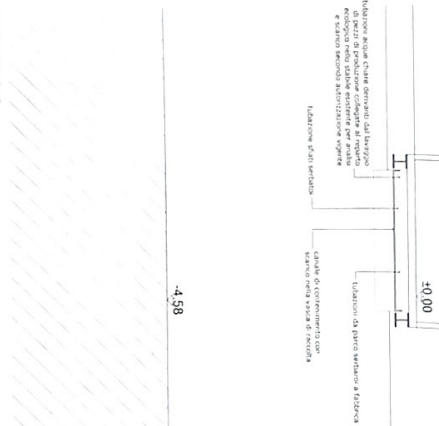
SEZIONE A-A



SEZIONE B-B



SEZIONE C-C



Note:

- 1. Ingresso principale: 2.00m x 2.00m, allungato a 2.50m per la produzione di energia elettrica.
- 2. Ingresso secondario: 1.50m x 1.50m, allungato a 2.00m per la produzione di energia elettrica.
- 3. Ingresso terziario: 1.00m x 1.00m, allungato a 1.50m per la produzione di energia elettrica.
- 4. Ingresso quaternario: 0.50m x 0.50m, allungato a 1.00m per la produzione di energia elettrica.
- 5. Ingresso quintario: 0.25m x 0.25m, allungato a 0.50m per la produzione di energia elettrica.
- 6. Ingresso sesto: 0.125m x 0.125m, allungato a 0.25m per la produzione di energia elettrica.
- 7. Ingresso settimo: 0.0625m x 0.0625m, allungato a 0.125m per la produzione di energia elettrica.
- 8. Ingresso ottavo: 0.03125m x 0.03125m, allungato a 0.0625m per la produzione di energia elettrica.
- 9. Ingresso nono: 0.015625m x 0.015625m, allungato a 0.03125m per la produzione di energia elettrica.
- 10. Ingresso decimo: 0.0078125m x 0.0078125m, allungato a 0.015625m per la produzione di energia elettrica.